

400V/16A
CEKON Stecker



Rolltor Alu-Iso Styro

Maximale Torbreite: 12'000mm

Maximale Torhöhe: 8'000mm

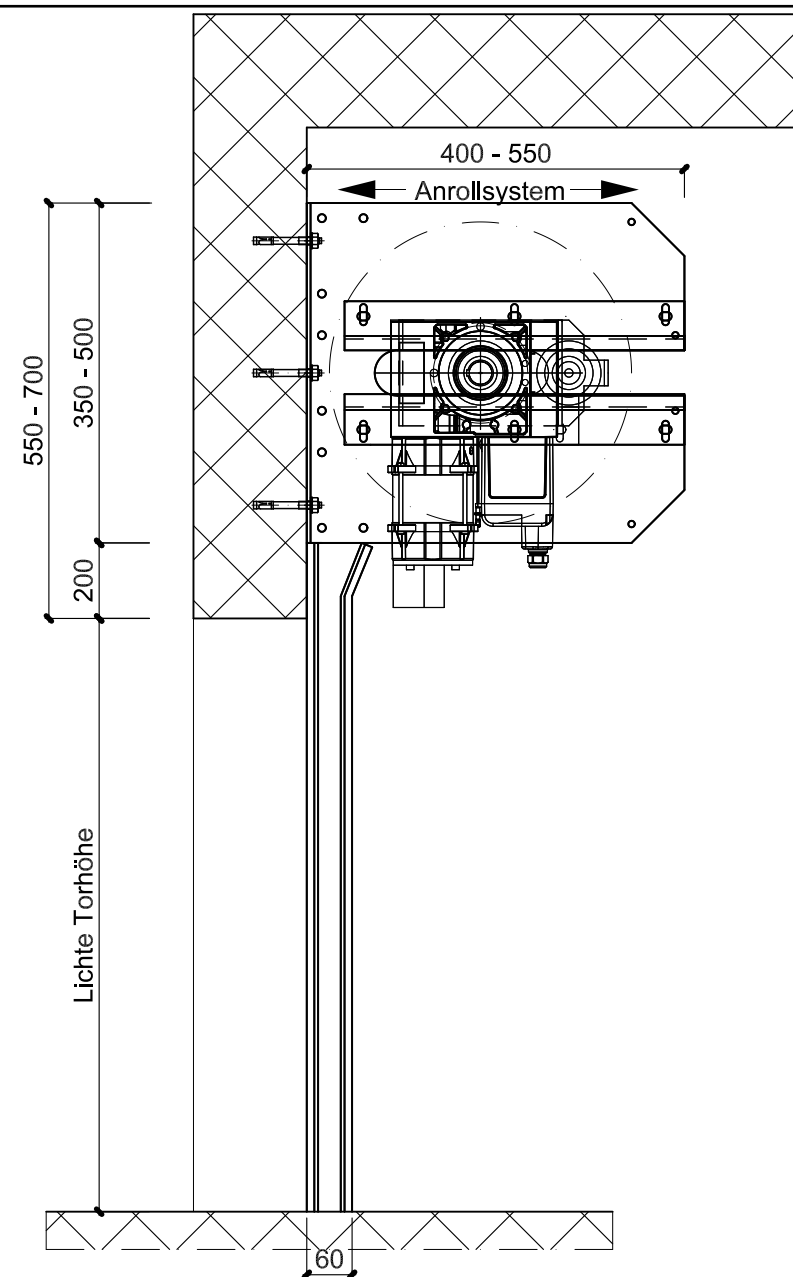
Wärmedämmwert (Behang): 4.3 W/m²K

Schalldämmwert: 21dB

Bandbeschichtung/Eloxal: ja auf Anfrage

Aufsteckantrieb 400V/16A

CS 300 Steuerung mit Cekon Stecker



Bauseitige Leistungen:

Ei. Zuleitungen, Anschlüsse und Kabelkanäle.

Versetzen und Anschluss Impulsgaben, definitive Verdrahtung
(Bauteil erstellt eine prov. Verdrahtung)

Stabler als Montagehilfe, Anschluss an Baukörper (Silikonfugen usw.)

bauteil AG

Im Geren 16
8352 Elsau
www.bauteil.ch

Tel. +41 (0)52 368 70 80
Fax. +41 (0)52 368 70 89
info@bauteil.ch

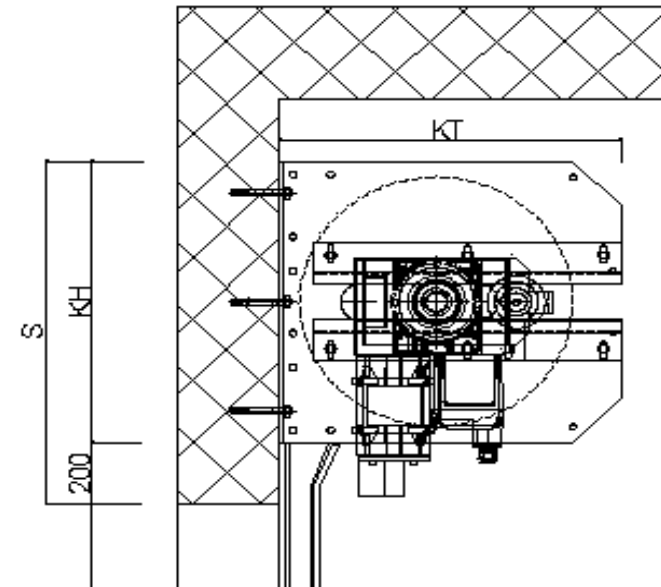
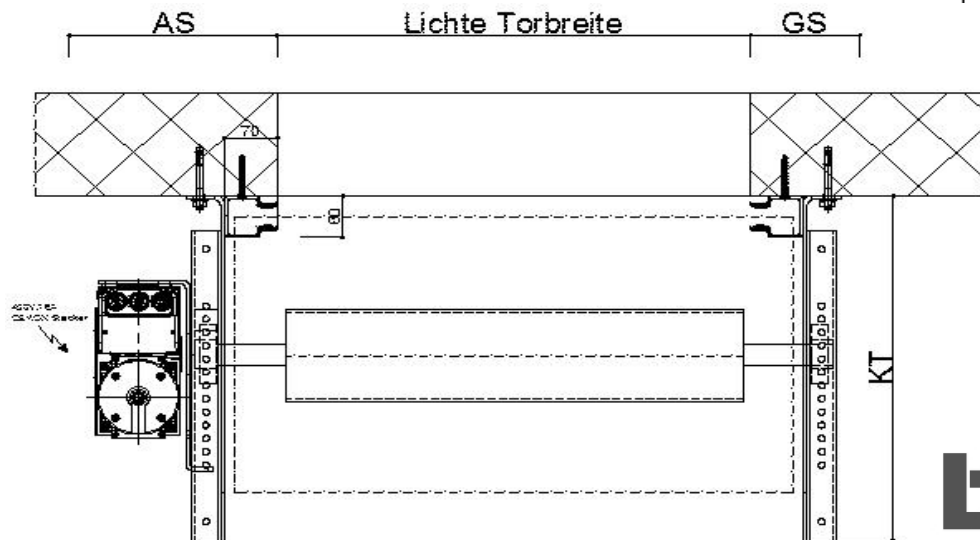
Platzbedarf für Rolltor Alu-Iso Styro mit Anrollsystem

LH	LB	<=5000			5250			5500			5750			6000			6250			LB	LH
		S	KH	KT	S	KH	KT	S	KH	KT	S	KH	KT	S	KH	KT	S	KH	KT		
<=3000		600	400	450	600	400	450	600	400	450	600	400	450	600	400	450	600	400	450	<=3000	
3250		650	450	500	650	450	500	650	450	500	650	450	500	650	450	500	650	450	500	3250	
3500		650	450	500	650	450	500	650	450	500	650	450	500	650	450	500	650	450	500	3500	
3750		650	450	500	650	450	500	650	450	500	650	450	500	650	450	500	650	450	500	3750	
4000		650	450	500	650	450	500	650	450	500	650	450	500	650	450	500	650	450	500	4000	
4250		700	500	550	700	500	550	700	500	550	700	500	550	700	500	550	700	500	550	4250	
4500		700	500	550	700	500	550	700	500	550	700	500	550	700	500	550	700	500	550	4500	
4750		700	500	550	700	500	550	700	500	550	700	500	550	700	500	550	700	500	550	4750	
5000		700	500	550	700	500	550	700	500	550	700	500	550	700	500	550	700	500	550	5000	

LH	LB	<=5000			5250			5500			5750			6000			6250			LB	LH
		AS	F	GS	AS	F	GS	AS	F	GS	AS	F	GS	AS	F	GS	AS	F	GS		
<=3000		130	70	260	130	70	260	130	70	260	130	70	260	130	70	260	160	98	290	<=3000	
3250		130	70	260	130	70	260	130	70	260	130	70	260	130	70	260	160	98	290	3250	
3500		130	70	260	130	70	260	130	70	260	130	70	260	130	70	260	160	98	290	3500	
3750		130	70	260	130	70	260	130	70	260	130	70	260	130	70	260	160	98	290	3750	
4000		130	70	260	130	70	260	130	70	260	130	70	260	145	70	275	175	98	305	4000	
4250		130	70	260	130	70	260	130	70	260	145	70	275	145	70	275	175	98	305	4250	
4500		130	70	260	130	70	260	145	70	275	145	70	275	145	70	275	175	98	305	4500	
4750		130	70	260	145	70	275	145	70	275	145	70	275	145	70	275	175	98	305	4750	
5000		145	70	275	145	70	275	145	70	275	145	70	275	145	70	275	175	98	305	5000	

alle Masse sind Nettomasse, der benötigte Platz für Montage und Unterhalt muss berücksichtigt werden
weitere Abmessungen auf Anfrage

- LB: Lichte Torbreite
- LH: Lichte Torhöhe
- S: benötigte Sturzhöhe
- KH: Konsolenhöhe
- KT: Konsolentiefe
- AS: Platzbedarf Antriebsseite
- F: Führungsschiene
- GS: Platzbedarf Lagerseite



bauteil AG

Im Geren 16
8352 Elsau
www.bauteil.ch

Tel. +41 (0)52 368 70 80
Fax. +41 (0)52 368 70 89
info@bauteil.ch