



## Rolltore

Wo der Einbau einer Rolltoranlage geplant ist, stellt die Bauteil AG ihr detailliertes Fabrikationsprogramm zur Auswahl, das für jedes Projekt das geeignete Rolltor beinhaltet.

Die Bauteil AG liefert und montiert robuste und wertbeständige Rolltore aus sendzimirverzinkten SM-Stahllamellen oder Alu-Profilen (Legierung Al.Mg.Mn oder Al.Mg.3), einwandig oder doppelwandig in wärmedämmender oder schalldämmender Ausführung; oder auch mit Licht- und Sicht bringendem Fensterprofil. Wahlweise Hand- oder Elektroantrieb mit Kettenübersetzung oder Aufsteckgetriebe mit integrierter Absturzsicherung. Der vorgeplante Einbau ist am einfachsten, wobei auch die Nachrüstung dank dem variablen Verankerungssystem immer noch vorgenommen werden kann. Geeignet für Industriebau, Werkstattbau, Lagerhallen, Flugzeughallen, Garagenbau usw.

## Portes à enroulement

Le programme de fabrication détaillé offert par Bauteil AG est à disposition chaque fois qu'une installation de rideau à enroulement est projetée, avec toujours le modèle adéquat.

Bauteil AG livre et monte de robustes rideaux à enroulement de qualité durable, composés de lames en acier SM zingué sendzimir ou de profilés en aluminium (alliage Al.Mg.Mn ou Al.Mg.3), à paroi simple ou double et en exécution thermo-isolante ou phono-isolante; ou encore avec profilés pour fenêtre permettant la vue et l'entrée de la lumière. Au choix avec commande manuelle ou électrique, avec transmission par chaîne ou réducteur à arbre creux avec dispositif antichute intégré. C'est en étant prévue au stade du projet déjà que l'installation est la plus simple, mais, grâce au système d'ancrage variable, il est également possible de l'effectuer ultérieurement.

Convient pour les bâtiments industriels, ateliers, entrepôts, hangars pour avions, garages, etc.



**Profil 153**



**Profil 146**



**Profil 162**



**Profil mit Sichtfenster**  
**Profilé avec fenêtre de contrôle**



**Profil mit Lüftungsschlitzen**  
**Profilé avec fentes de ventilation**



**Endleiste**  
 PVC-Abschluss wahlweise mit Kontaktleiste  
**Profilé terminal,**  
 fermeture PVC en option avec liste de contact

## Bestandteile, Materialien

Profile aus verzinktem Stahlblech, kaltgewalzt, oder korrosionsgeschützte Alu-Profile in folgenden Ausführungen:

- Profile einwandig in Stahl verzinkt, Aluminium walzgeblanzt, eloxiert oder beschichtet
- Profile doppelwandig, isoliert auch in brandschutz-, schalldämm- oder schussicherer Ausführung
- Profile in Chromstahl
- Profile transparent (Makro-Ausstanzungen) oder mit Verglasungsmöglichkeit

Profüführungsschienen aus verzinktem Stahl; Elektroantriebsmotor; Anschlagsmaterial: Ankerplatten, U-Zargen aus Stahl

## Abmessungen

In Höhe und Breite ohne feste Masseinschränkungen Sonderausführungen nach Rohbauabmassen bis 30 m Breite mit automatisch verfahrbaren oder klappbaren Zwischenstützen Profildicke 1...1,5 mm, Breite 80...100 mm Sturzhöhe (nach Rollendurchmesser) min. 450 mm

## Composants, matériaux

Profils en tôle d'acier zinguée, laminée à froid, ou profilés en aluminium traités anticorrosion, dans les exécutions suivantes:

- Profilés à simple paroi en acier zingué, aluminium blanc de laminage, anodisé ou muni d'une enduction
- Profilés à double paroi, également en exécution avec isolation pour protection contre le feu, le bruit ou les projectiles
- Profilés en acier au chrome
- Profilés transparents (macro-découpages) ou avec possibilité de vitrages

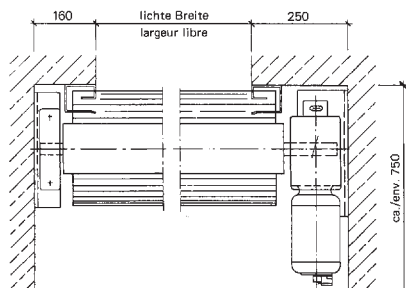
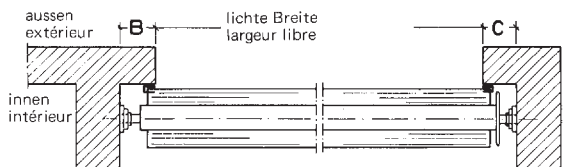
Glissières de guidage des profilés en acier zingué; moteur électrique; matériel de montage: plaques d'ancrage, châssis en U en acier

## Dimensions

Sans limites dimensionnelles fixes en hauteur en largeur Exécutions spéciales selon cotes brutes théoriques jusqu'à 30 m de largeur, avec colonnes intermédiaires déplaçables ou rabattables automatiquement Epaisseur des profilés 1...1,5 mm, largeur 80...100 mm Hauteur de linteau (selon diamètre d'enroulement) min. 450 mm

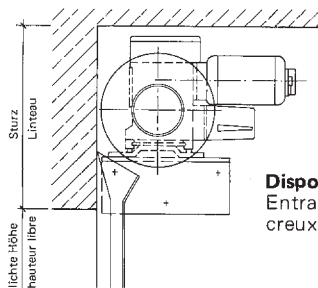
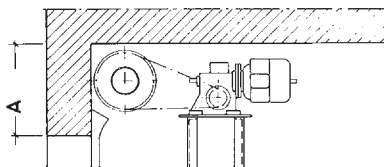
Stahl- und Aluminiumprofile einwandig		Stahl- und Aluminiumgitter		Doppelwandige isolierte Stahl- oder Aluminiumprofile		Seitlicher Platzbedarf bei Breiten bis 7,5 m	
Profils en acier et en aluminium simple paroi		Grilles en acier et en aluminium		Profils isolés à double paroi en acier ou en aluminium		Dégagement pour des largeurs jusqu'à 7,5 m	
Ballendurchmesser	Sturzhöhe A	Ballendurchmesser	Sturzhöhe A	Ballendurchmesser	Sturzhöhe A	B	C
Diamètre du tablier enroulé	Retombée linteau A	Diamètre du tablier enroulé	Retombée linteau A	Diamètre du tablier enroulé	Retombée linteau A	B	C
Bei 2 m Höhe = 28 cm	45 cm	Bei 2 m Höhe = 32 cm	45 cm	Bei 2 m Höhe = 42 cm	60 cm	20 cm	20 cm
Pour 2 m de hauteur = 28 cm	45 cm	Pour 2 m de hauteur = 32 cm	45 cm	pour 2 m de hauteur = 42 cm	60 cm	20 cm	20 cm
Bei 3 m Höhe = 32 cm	45 cm	Bei 3 m Höhe = 37 cm	50 cm	Bei 3 m Höhe = 44 cm	65 cm	20 cm	20 cm
Pour 3 m de hauteur = 32 cm	45 cm	Pour 3 m de hauteur = 37 cm	50 cm	pour 3 m de hauteur = 44 cm	65 cm	20 cm	20 cm
Bei 4 m Höhe = 36 cm	50 cm	Bei 4 m Höhe = 42 cm	55 cm	Bei 4 m Höhe = 48 cm	65 cm	20 cm	20 cm
Pour 4 m de hauteur = 36 cm	50 cm	Pour 4 m de hauteur = 42 cm	55 cm	pour 4 m de hauteur = 48 cm	65 cm	20 cm	20 cm
Bei 5 m Höhe = 40 cm	55 cm	Bei 5 m Höhe = 47 cm	60 cm	Bei 5 m Höhe = 52 cm	70 cm	20 cm	20 cm
Pour 5 m de hauteur = 40 cm	55 cm	Pour 5 m de hauteur = 47 cm	60 cm	pour 5 m de hauteur = 52 cm	70 cm	20 cm	20 cm
Bei 6 m Höhe = 44 cm	60 cm	Bei 6 m Höhe = 52 cm	65 cm	Bei 6 m Höhe = 56 cm	70 cm	20 cm	20 cm
Pour 6 m de hauteur = 44 cm	60 cm	Pour 6 m de hauteur = 52 cm	65 cm	pour 6 m de hauteur = 56 cm	70 cm	20 cm	20 cm

**Alternativlösung:** Rolllor mit Kettenantrieb – bedingt weniger seitlichen Platzbedarf. Bitte verlangen Sie detaillierte Unterlagen.

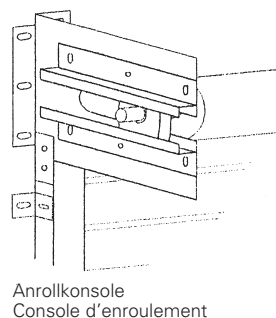


**Rollloranordnung**  
Direktantrieb mit Aufsteckgetriebe

**Autre solution:** rideau à enroulement avec entraînement à chaîne – encombrement latéral réduit. Demandez notre documentation détaillée.



**Disposition de rideaux à enroulement**  
Entraînement direct avec réducteur à arbre creux



## Aussehen

Oberflächenveredlung Stahlausführung standardmässig: sendzimirverzinkt  
Alu-Ausführung: eloxiert, natur oder einbrennlackiert, Farböne nach RAL. Oberflächenstruktur: glatt

## Statische Eigenschaften

Eigengewicht min. 6, max. 40 kg/m<sup>2</sup>

## Verhalten gegenüber Feuer

Feuerverstandsklasse (DIN 4102) T30, feuerhemmende Abschlüsse  
Brennbarkeit Klasse A (A1), nicht brennbare Baustoffe

## Thermische und akustische Eigenschaften

Wärmedurchgangszahl k (DIN 4108)  
einwandig = ca. 5,81 W/m<sup>2</sup> K, doppelwandig ca. 2,40 W/m<sup>2</sup> K (Typ Iso-Plus)  
Schalldämm-Mass R'w (DIN 4109); doppelwandig ca. 24 dB

## Firmeninformation

Beratung, Verkauf, Montage, Unterhalt über unseren Kundendienst.

## Weiteres Lieferprogramm

- Sektionaltore
- Scherengitter
- Brandschutzstore
- Schnellauftore
- Spezialtore
- Rollgitter/Rollladen
- Hermetisch dichte Schiebetore
- Schalldämmstore

## Aspect

Traitement améliorant la surface en exécution acier standard: zingage Sendzimir  
En exécution aluminium: anodisation nature ou thermolaquage, teintes selon RAL. Structure superficielle: lisse

## Caractéristiques statiques

Poids propre min. 6 max. 40 kg/m<sup>2</sup>

## Comportement au feu

Classe de résistance au feu (DIN 4102) T30, fermetures coupe-feu  
Combustibilité classe A (A1), matériaux de construction incombustibles

## Caractéristiques thermiques et acoustiques

Coefficient de transmission de chaleur k (DIN 4108)  
simple paroi = env. 5,81 W/m<sup>2</sup> K; à double paroi env. 2,40 W/m<sup>2</sup> K (type Iso-Plus)  
Indice d'atténuation acoustique R'w (DIN 4109); à double paroi env. 24 dB

## Informations générales

Conseils, vente, montage et entretien par notre service à la clientèle.

## Programme de livraison complémentaire

- Portes à sections
- Grilles extensibles
- Portes coupe-feu
- Portes à ouverture rapide
- Portes industrielles spéciales
- Grilles à enroulement/volets
- Portes coulissants totalement hermétiques
- Portes insonores