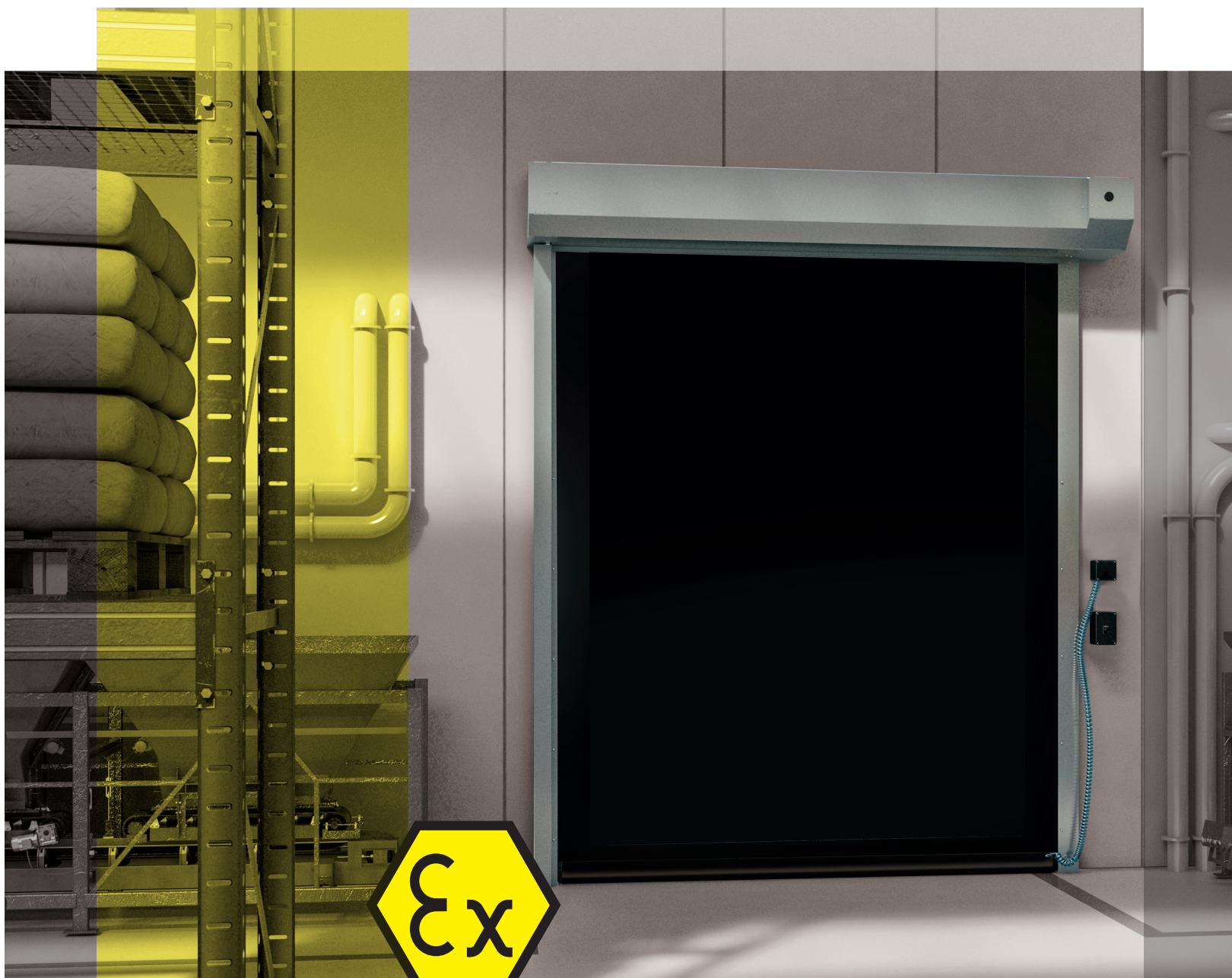




ENTRE//MATIC



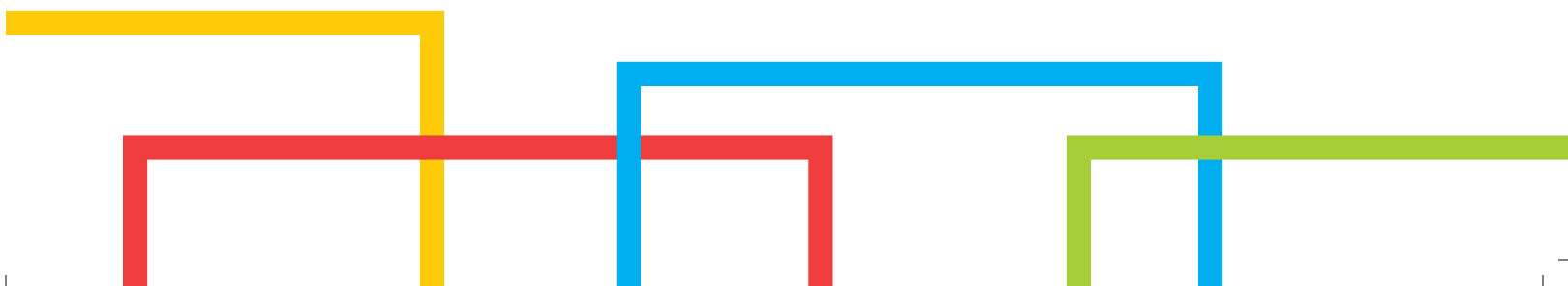
DYNACO S-535 Atex Compact

Push-Pull
gear driven technology



porte intérieure

www.dynacodoor.com



DYNACO S-535 Atex Compact

La S-535 Atex Compact de Dynaco est spécifiquement développée pour les applications intérieures dans des environnements à risque d'explosion. Elle est officiellement approuvée par l'organisme notifié Apragaz pour l'usage en atmosphères explosibles.

Toutes les pièces métalliques sont en acier inoxydable, les pièces non métalliques sont composées de matériaux antistatiques ou conducteurs, afin d'éviter l'accumulation d'électricité statique qui pourrait provoquer des étincelles.

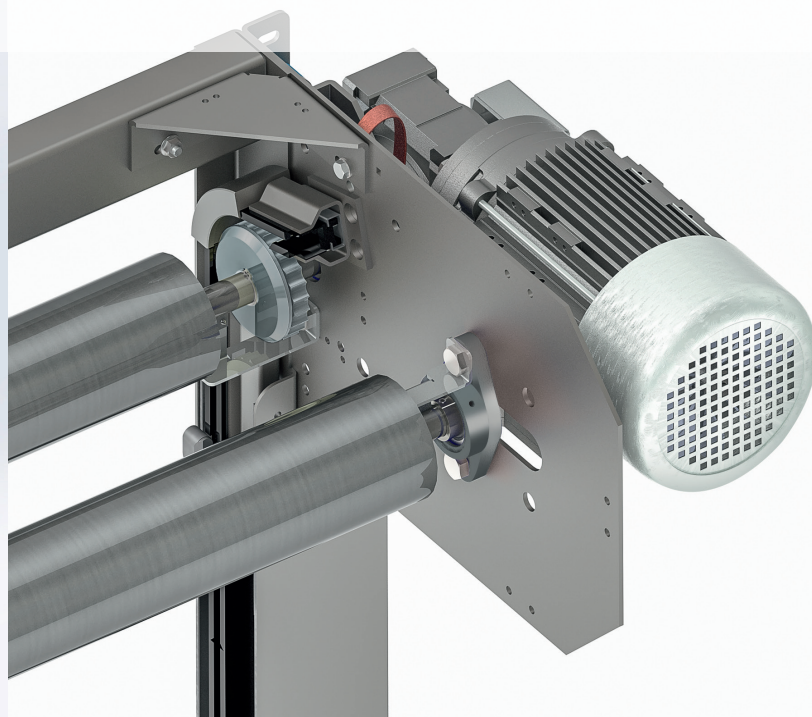
Sa vitesse d'ouverture et son étanchéité supérieure améliorent votre trafic et augmentent le confort du personnel, le contrôle de l'environnement et les économies d'énergie. La Dynaco S-535 Atex Compact se réinsère automatiquement après collision du tablier.

- **VITESSE D'OUVERTURE ÉLEVÉE:**
Vitesse maximale: 1 m/s.
- **TECHNOLOGIE BREVETÉE "PUSH-PULL":**
Système d'entraînement unique.
- **ACCIDENTABLE SANS DÉGÂT, AUTORÉPARABLE SANS INTERVENTION:**
Le tablier se réinsère automatiquement après collision. Sans frais de réparation ni interruption de production.
- **SÉCURITÉ DES UTILISATEURS:**
Tablier flexible sans élément rigide.
- **SYSTÈME D'ENTRAÎNEMENT AVANCÉ:**
Moteur piloté par un variateur de fréquence et codeur absolu pour fonctionnement aisé et fiable. Peu d'éléments d'usure.
- **COFFRET DYNALOGIC:**
Coffret à autodiagnostic, simple à utiliser.
- **CONFORME EN13241-1**
- **CONFORME À LA DIRECTIVE 2014/34/EU**
⚡ II 3 G/D
Ex ck T4 135°C
Ex db mc ia e IIC T4
Ex tb mc tD IIIB 135°C
CE 0029 APRAGAZ 16ATEX 150X
T ambiante -10°C à 40°C

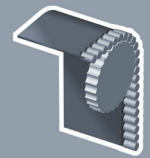
Toutes pièces synthétiques en matériau antistatique



Structure complètement en inox



Push-Pull
gear driven technology




porte intérieure

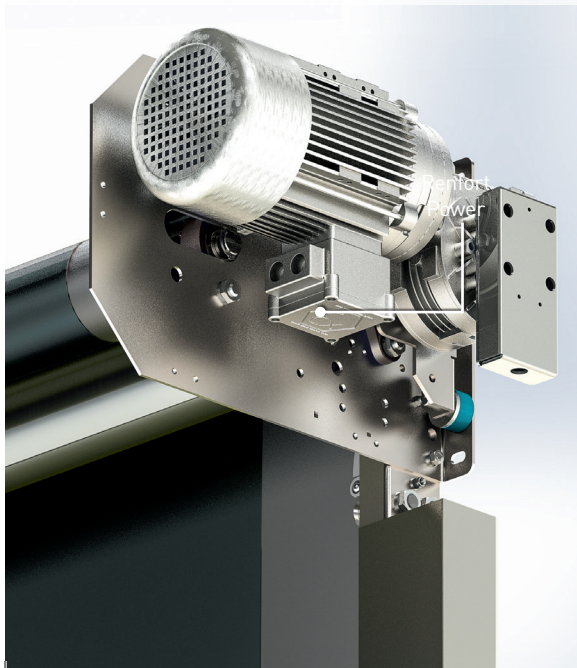
NORMES EN13241-1

| Norme | Réf. | Test suiv. | Résultat |
|----------------------|----------|------------|-------------------------|
| Étanchéité à l'eau | EN 12425 | EN 12489 | Classe 1 |
| Pression de vent | EN 12424 | EN 12444 | Classe 1 |
| Perméabilité à l'air | EN 12426 | EN 12427 | Classe 1 |
| Sécurité d'ouverture | EN 12453 | EN 12445 | Conforme |
| Résistance mécanique | EN 12604 | EN 12605 | Conforme |
| Forces opératoires | EN 12604 | EN 12605 | Conforme |
| Résistance thermique | EN 12428 | EN 12428 | 6,02 W/m ² K |
| Performance (cycles) | EN 12604 | EN 12605 | NPD |

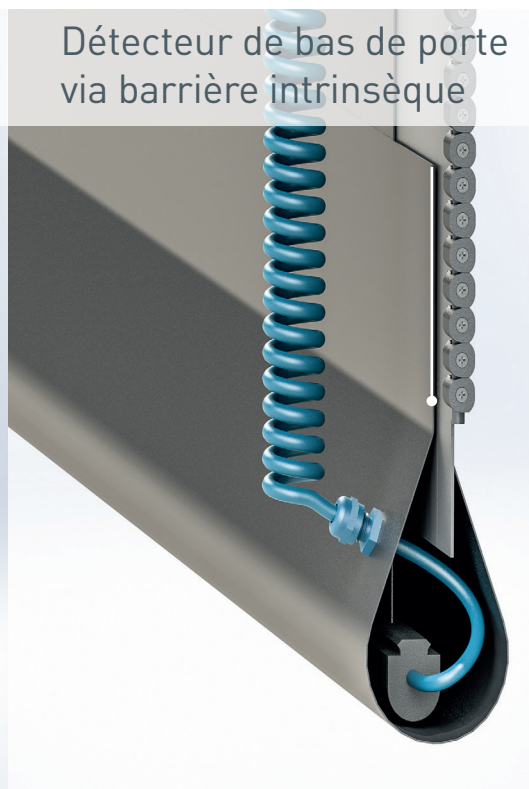
CARACTÉRISTIQUES

| | |
|--|--|
| Dimensions max. | L 5.500 mm x H 5.500 mm |
| Vitesse d'ouverture Vitesse fermeture | Maximum 1 m/s 1 m/s |
| Structure | Acier inoxydable: 80 x 40 x 3 mm. |
| Tambour | Acier inoxydable - Ø 102 x 2 mm. |
| Glissières | Polyéthylène renforcé antistatique (PE-UHMW1000 noir carbone) sur ressorts. |
| Moteur | 4 pôles, sans frein. Ex d Puissance: 1,5 kW Degré de protection: IP 66 |
| Coffret de commande | DYNALOGIC 2 (600x600x210mm) équipé de: disjoncteur, sectionneur général, temporisation réglable, bouton poussoir ouverture-reset, arrêt d'urgence et amplificateur Ex i. Indice de protection: IP54. Variateur de fréquence. À installer toujours en dehors de la zone dangereuse. |
| Détecteurs standard | Barrage infrarouge Ex ia: 300 mm du sol. Décteur de bas de porte via barrière intrinsèque. |
| Alimentation Fréquence | Monophasé 230V - 18 A Fréquence: 50-60 Hz |
| Couleur disponible comparables à: | Noir RAL9005  (Déviation possible. Des échantillons sont disponibles sur demande) |

Moteur, réducteur et codeur Atex



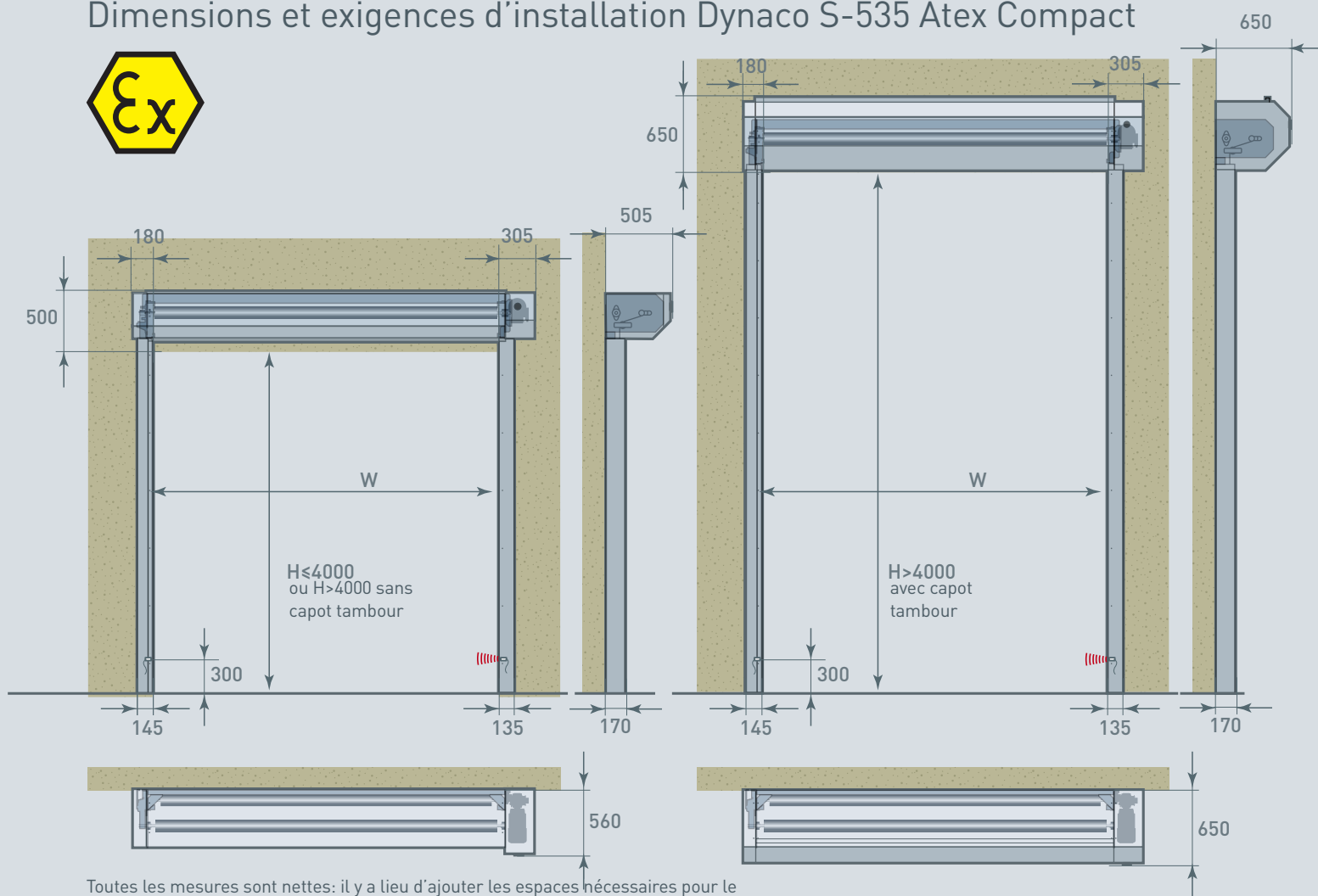
Détecteur de bas de porte via barrière intrinsèque



Kit mise à terre standard



Dimensions et exigences d'installation Dynaco S-535 Atex Compact



Toutes les mesures sont nettes: il y a lieu d'ajouter les espaces nécessaires pour le montage et la maintenance.

REMARQUE: en fonction de l'analyse de risque de l'environnement, des boutons poussoirs, détecteurs et capotages additionnels peuvent être nécessaires.

© Tous droits réservés par Entrematic Group AB – 2016

Les produits Dynaco sont protégés par des brevets internationaux. Dans le cadre de sa politique de développement continu des produits, Entrematic Belgium NV se réserve le droit de changer les caractéristiques de ses produits ou des composants sans avis antérieur.

Avertissement:

Pour un usage correct de nos produits, voir les manuels d'utilisation.

Tout ce qui est indiqué dans cette brochure n'est valable que sous les conditions d'utilisation indiquées dans le manuel et à condition que la porte ait été installée et maintenue correctement et ne soit pas soumise à des abus ou à des négligences.

ENTRE//MATIC BELGIUM NV
 Waverstraat 21
 B-9310 Moorsel-Aalst (Belgium)
 Tel. +32 53 72 98 98
 Fax. +32 53 72 98 50
 info.dynaco.eu@entrematic.com
 www.dynacodoor.com

ENTRE//MATIC

